



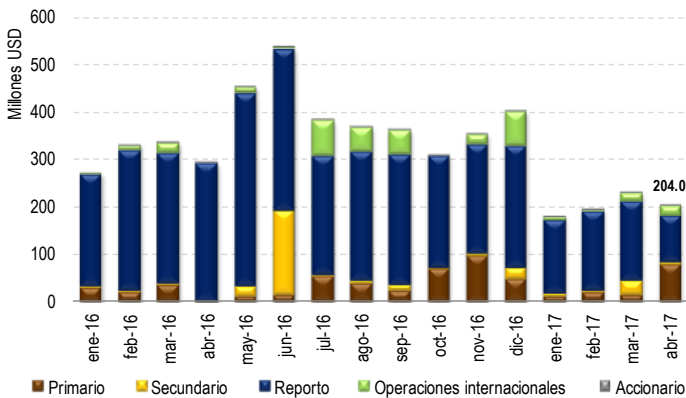
Montos acumulados totales

Monto transado al 31-dic -16	US\$ 4,400.5 M
Monto transado al 30 abr-16	1,226.1 M
Monto transado al 30 abr-17	807.6 M
Variación respecto al 30 abr-16	↓34.1 %

Montos por tipo de mercado

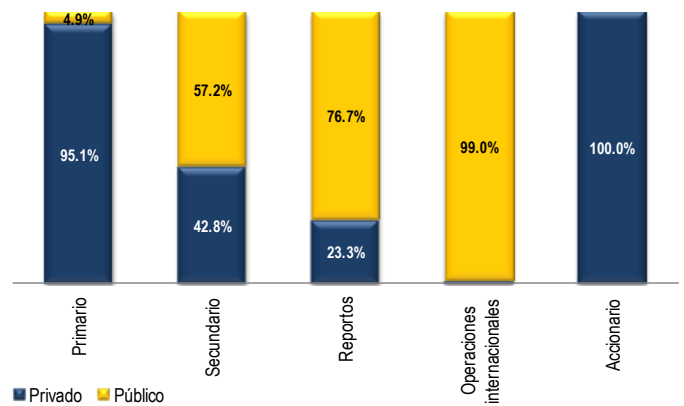
	Ene-Abr 16	Ene-abr 17	Variación
Mercado primario	US\$ 87.5 M	US\$ 122.1 M	↑39.6%
Mercado secundario	10.5 M	44.8 M	↑328.6%
Mercado de reportos	1,094.3 M	594.1 M	↓46.0%
Mercado accionario	0.4 M	0.1 M	↓81.3%
Operaciones internacionales	33.4 M	49.2 M	↑47.2%

Gráfico 01. Evolución de montos transados mensualmente



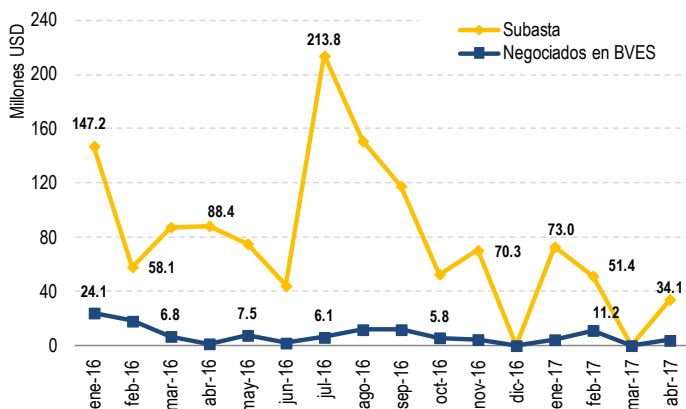
Fuente: Bolsa de Valores de El Salvador

Gráfico 02. Composición por tipo de títulos –abril 2017



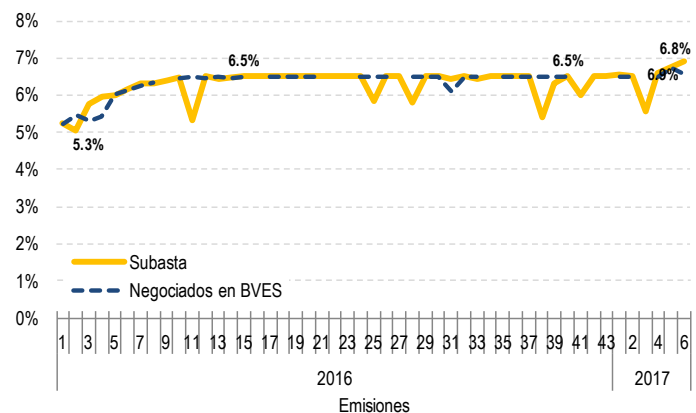
Fuente: Bolsa de Valores de El Salvador

Gráfico 03. Monto de LETES colocados



Fuente: Bolsa de Valores de El Salvador

Gráfico 04. Rendimientos de LETES



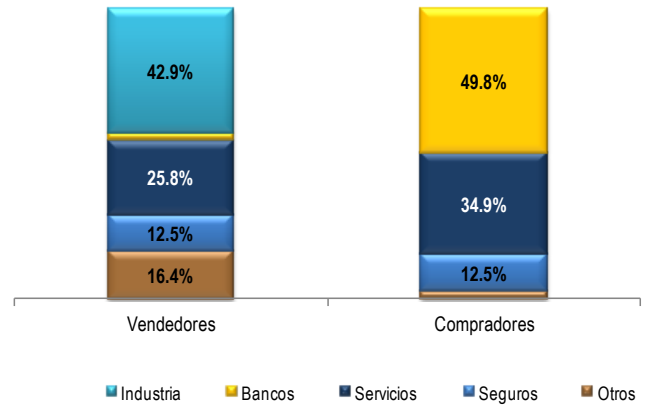
Fuente: Bolsa de Valores de El Salvador

Tabla 01. Emisiones en mercado primario

Emisiones en mercado primario 2017		
(Datos en millones de USD)		
Valor	Entidad	Monto emitido
Marzo 2017		
CENELI-D	Banco Central de Reserva	3.80
VTHVAND01	T. ANDA	2.79
PBLHIPO3	La Hipotecaria	2.55
PBCREDIQ2	Credi Q	2.40
BBCR1702	Banco Central de Reserva	1.00
PBPENTA1	Pentágono	0.49
PBSARAM2	Saram	0.40
Abril 2017		
CIBDAV02	Banco Davivienda	60.17
VTHVAND01	T. ANDA	9.84
PBCREDIQ2	Credi Q	4.52
LETE2017-D	Ministerio de Hacienda	3.85
PBLHIPO3	La Hipotecaria	0.45

Fuente: Bolsa de Valores de El Salvador

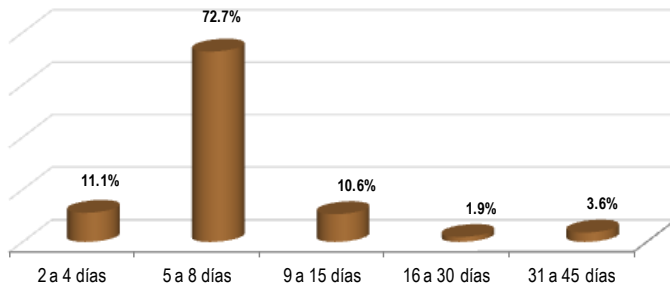
Gráfico 05. Mercado secundario – abril 2017



Los principales valores transados son Notas del Crédito del Tesoro Público (NCTP) por un monto de USD 2.2 millones.

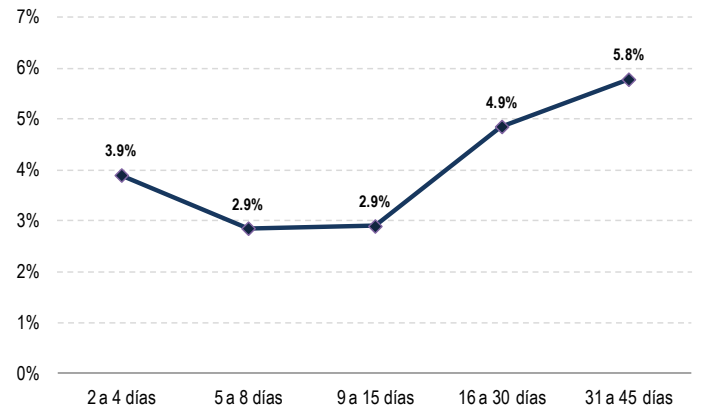
Fuente: Bolsa de Valores de El Salvador

Gráfico 06. Porcentaje de montos de reportos por plazos



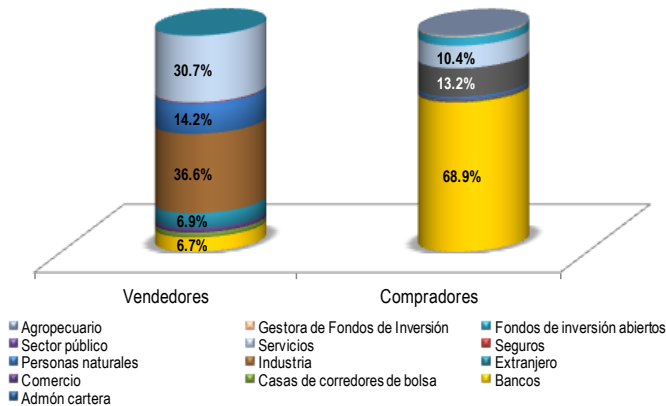
Fuente: Bolsa de Valores de El Salvador

Gráfico 07. Rendimientos promedio de reportos por plazos-abril 2017



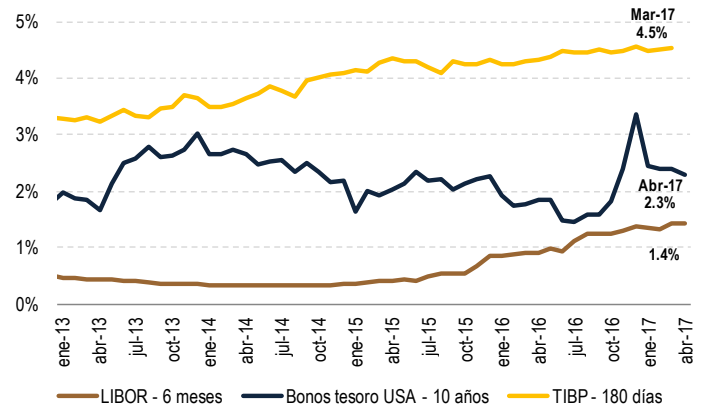
Fuente: Bolsa de Valores de El Salvador

Gráfico 08. Vendedores y compradores de reportos- abril 2017



Fuente: Bolsa de Valores de El Salvador

Gráfico 09. Comportamiento tasas de referencia



Fuente: Bloomberg y BCR